

# STROMBOLI



# Projekt Stromboli - Team

Architektur:

**Studio DIA GmbH**

Bauleitung, Baumanagement:

**Omlin Architekten GmbH**

Bauingenieur:

**WAM Planer und Ingenieure AG**

Holzbau und Brandschutz:

**Indermühle Bauingenieure GmbH**

Haustechnik:

**Gilgien, Uhlmann und Partner GmbH**

Elektroingenieur:

**Kasteler Engineering GmbH**

Bauphysik:

**Weber Energie und Bauphysik AG**

Landschaftsarchitektur:

**Carolin Riede, Landschaftsarchitektur GmbH**

- Eisenbahner-Baugenossenschaft Bern
- Genossenschaft Warmbächli
- Fambau Genossenschaft
- Baugenossenschaft Aare Bern
- npg AG für nachhaltiges Bauen
- Baugenossenschaft Brünnen-Eichholz



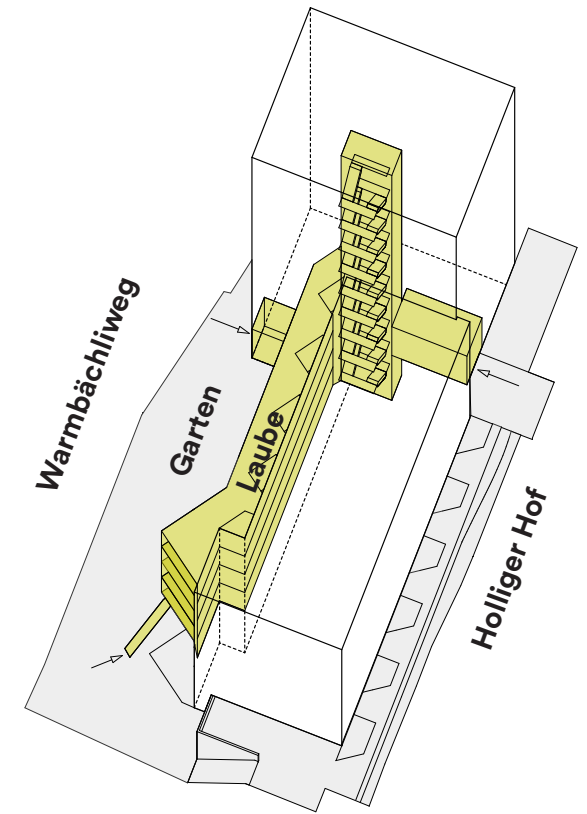
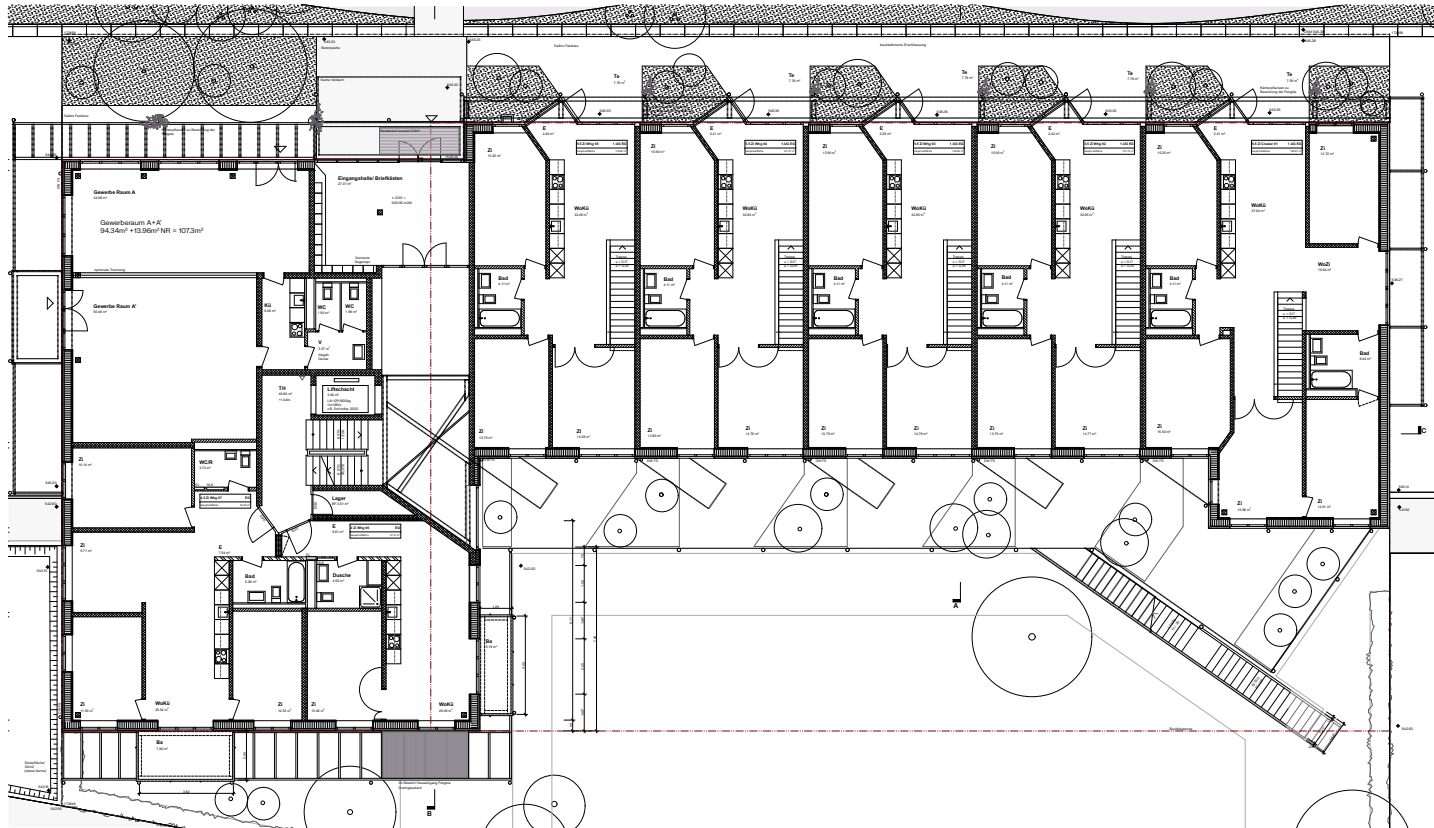
# Baustelle Holliger Mai 2021



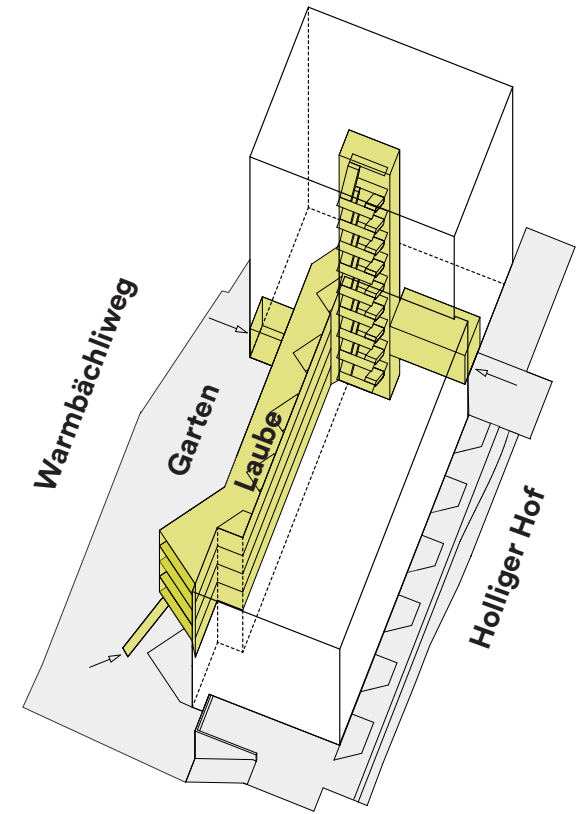
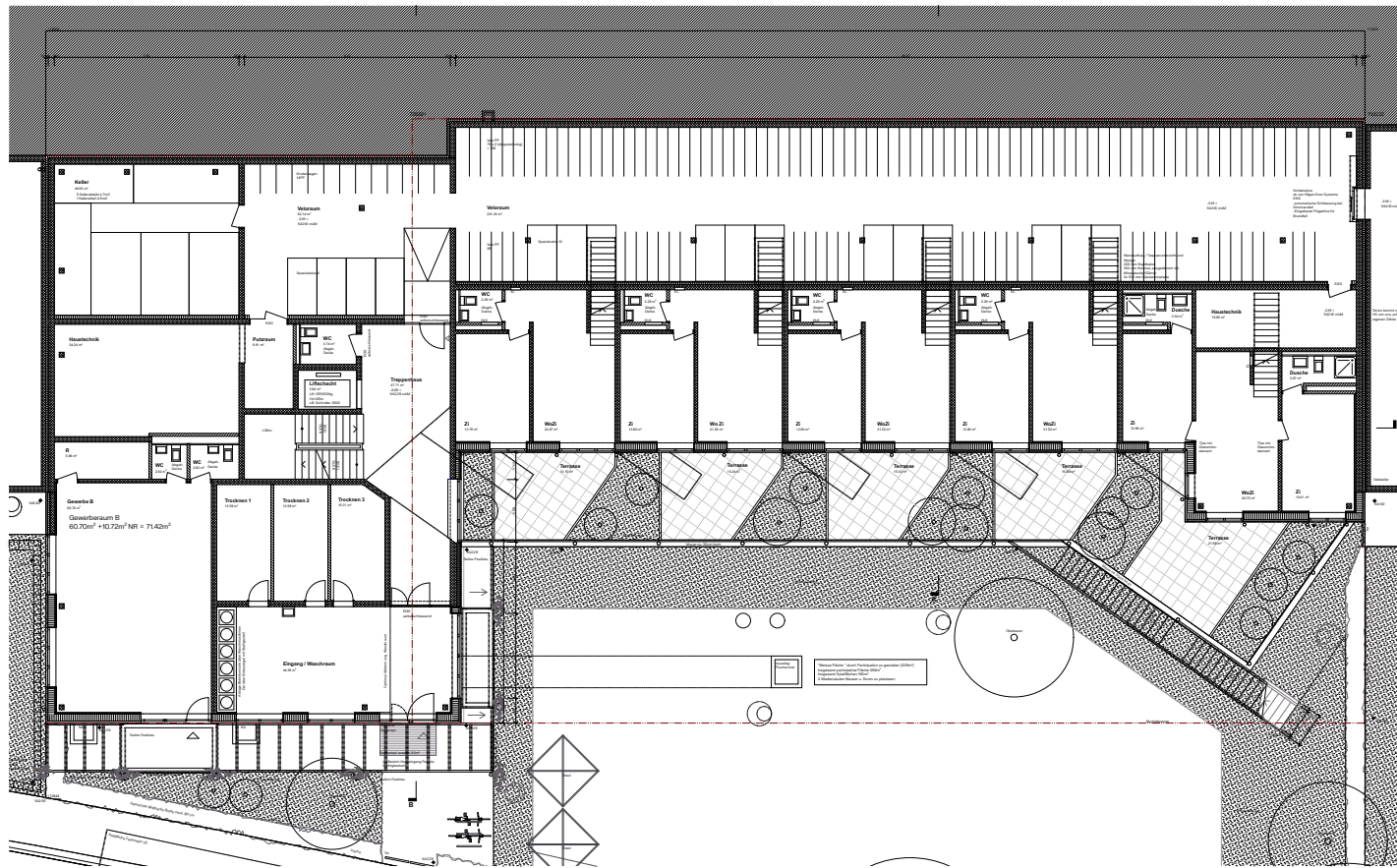
# Grobterminplan

Vorgang	Dauer	Start	Ende	2020				2021				2022				2023				2024											
				N	D	J	F	M	A	M	J	J	A	S	O	N	D	J	F	M	A	M	J	J	A	S	O	N	D	J	F
<b>PHASE PLANUNG</b>																															
Vorprojekt mit KS	7.5 M	Nov '19	Jun '20	█																											
Studium von Lösungsmöglichkeiten	4 M	Jan '20	Apr '20	█																											
Kostenschätzung	1.5 M	Mai '20	Jun '20					█																							
<b>Bauprojekt mit KV</b>																															
Erstellen Bauprojekt	8 M	Jun '20	Feb '21					█																							
Kostenvoranschlag	2 M	Jan '21	Feb '21									█																			
Erarbeiten Baubewilligung - Eingabe Baugesuch	1.5 M	Feb '21	Mär '21									█																			
Baubewilligungsverfahren - Prognose	6.5 M	Mar '21	Sep '21									█																			
<b>PHASE AUSSCHREIBUNG - exakte Paketdefinition pendent</b>																															
Ausschreibungsplanung Paket Rohbau 1, HT und Umg.	3 M	Mar '21	Mai '21					█																							
Ausschreibung, Kalkulation, Vergabe Rohbau 1, HT u. Umg.	3 M	Jun '21	Aug '21					█																							
Ausschreibungsplanung Paket Rohbau 2	3 M	Jun '21	Aug '21					█																							
Ausschreibung, Kalkulation, Vergabe Paket Rohbau 2	3 M	Sep '21	Nov '21					█																							
Ausschreibungsplanung Paket Ausbau 1 und 2	3 M	Sep '21	Nov '21					█																							
Ausschreibung, Kalkulation, Vergabe Paket Ausbau 1 und 2	3 M	Dez '21	Feb '22					█																							
<b>AUSFÜHRUNGSPLANUNG</b>																															
<b>PHASE REALISIERUNG</b>																															
Vorbereitungsarbeiten - Baugrube - Kanalisation - Bodenplatte	2 M	Nov '21	Dez '21					█																							
Rohbau - Massivbau	10 M	Jan '22	Okt '22					█																							
Rohbau - Decke über 1. UG betoniert	-		Mai '22									█																			
Rohbau - Gebäudehülle dicht	3 M	Nov '22	Jan '23									█																			
Rohbau - Fassade aussen + innen inkl. Stahlbau	6 M	Feb '23	Jul '23									█																			
Ausbau	8 M	Feb '23	Sep '23									█																			
Fertigstellungsarbeiten / Reserve	2 M	Okt '23	Nov '23									█																			
Umgebung	4 M	Aug '23	Nov '23									█																			
Bezug	3 M	Dez '23	Feb '24									█																			
Schlussabrechnung	4 M	Jan '24	Apr '24									█																			

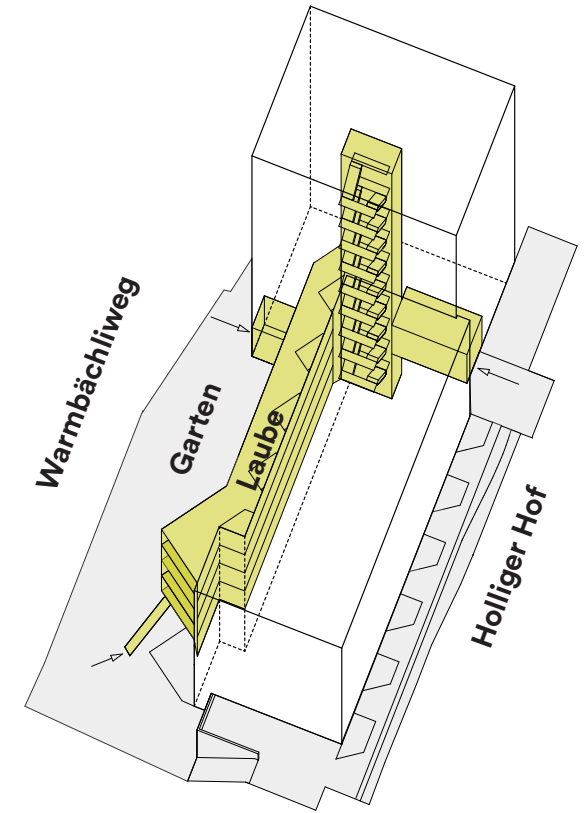
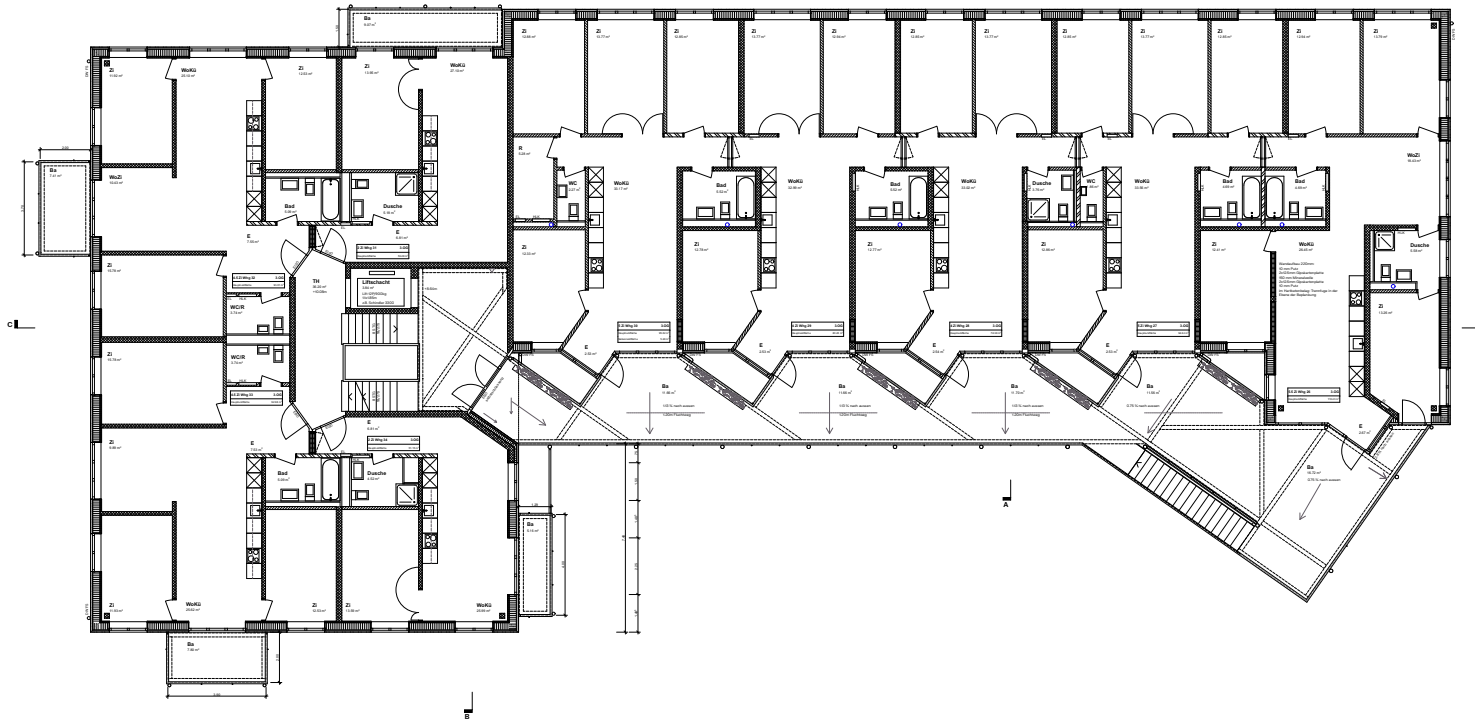
# Hofgeschoss



# Gartengeschoss



# Laubengeschoss



# Wohnungsmix

EG UG		2 - 2.5 Zi	3-3.5 Zi	4-4.5 Zi	5-5.5 Zi	8.5 Zi	Reduit
Laube	Whg. 01					190.91	
Laube	Whg. 02				121.1		
Laube	Whg. 03				120.96		
Laube	Whg. 04				121.07		
Laube	Whg. 05				118.82		
Turm	Whg. 06	51.01					
Turm	Whg. 07			93.06			
<b>1. OG</b>							
Laube	Whg. 08				111.14		
Laube	Whg. 09				95.61		
Laube	Whg. 10			79.13			
Laube	Whg. 11			80.94			
Laube	Whg. 12				95.96		5.28
Turm	Whg. 13	52.89		94.41			
Turm	Whg. 14						
Turm	Whg. 15	51.01					
Turm	Whg. 16			93.04			
<b>2. OG</b>							
Laube	Whg. 17				110.43		
Laube	Whg. 18				94.64		
Laube	Whg. 19			78.37			
Laube	Whg. 20			80.22			
Laube	Whg. 21				94.94		5.28
Turm	Whg. 22	53.11					
Turm	Whg. 23			92.56			
Turm	Whg. 24			92.98			
Turm	Whg. 25	51.56					
<b>3. OG</b>							
Laube	Whg. 26				110.43		
Laube	Whg. 27				94.64		
Laube	Whg. 28			78.38			
Laube	Whg. 29			80.2			
Laube	Whg. 30				95.02		5.28
Turm	Whg. 31	53.28					
Turm	Whg. 32			93.01			
Turm	Whg. 33			92.98			
Turm	Whg. 34	51.15					
<b>4. OG</b>							
Turm	Whg. 35	61.68					
Turm	Whg. 36			93.28			
Turm	Whg. 37			93.35			
Turm	Whg. 38	60.79					
<b>5. OG</b>							
Turm	Whg. 39	61.88					
Turm	Whg. 40			93.61			
Turm	Whg. 41			93.35			
Turm	Whg. 42	60.95					
<b>6. OG</b>							
Turm	Whg. 43	91.9					
Turm	Whg. 44			93.6			
Turm	Whg. 45			93.53			
Turm	Whg. 46	60.95					

		2 - 2.5 Zi	3-3.5 Zi	4-4.5 Zi	5-5.5 Zi	8.5 Zi	Reduit	Summe
<b>v. Fläche Whg.</b>		762.16		1690.00	1384.76	190.91	15.84	<b>4043.67</b>
<b>v. Fläche Gewerbe</b>								
EG	Fläche A	108.01						108.01
UG	Fläche B	66.32					6.00	72.32
								<b>180.33</b>
<b>Vermietbare Fläche. total</b>							<b>Summe</b>	<b>4224.00</b>

## Wohnungsspiegel

Wohnungen mit roten Zahlen sind aus genehmigungsrechtlichen Gründen bei Zimmerzahl aufgerundet

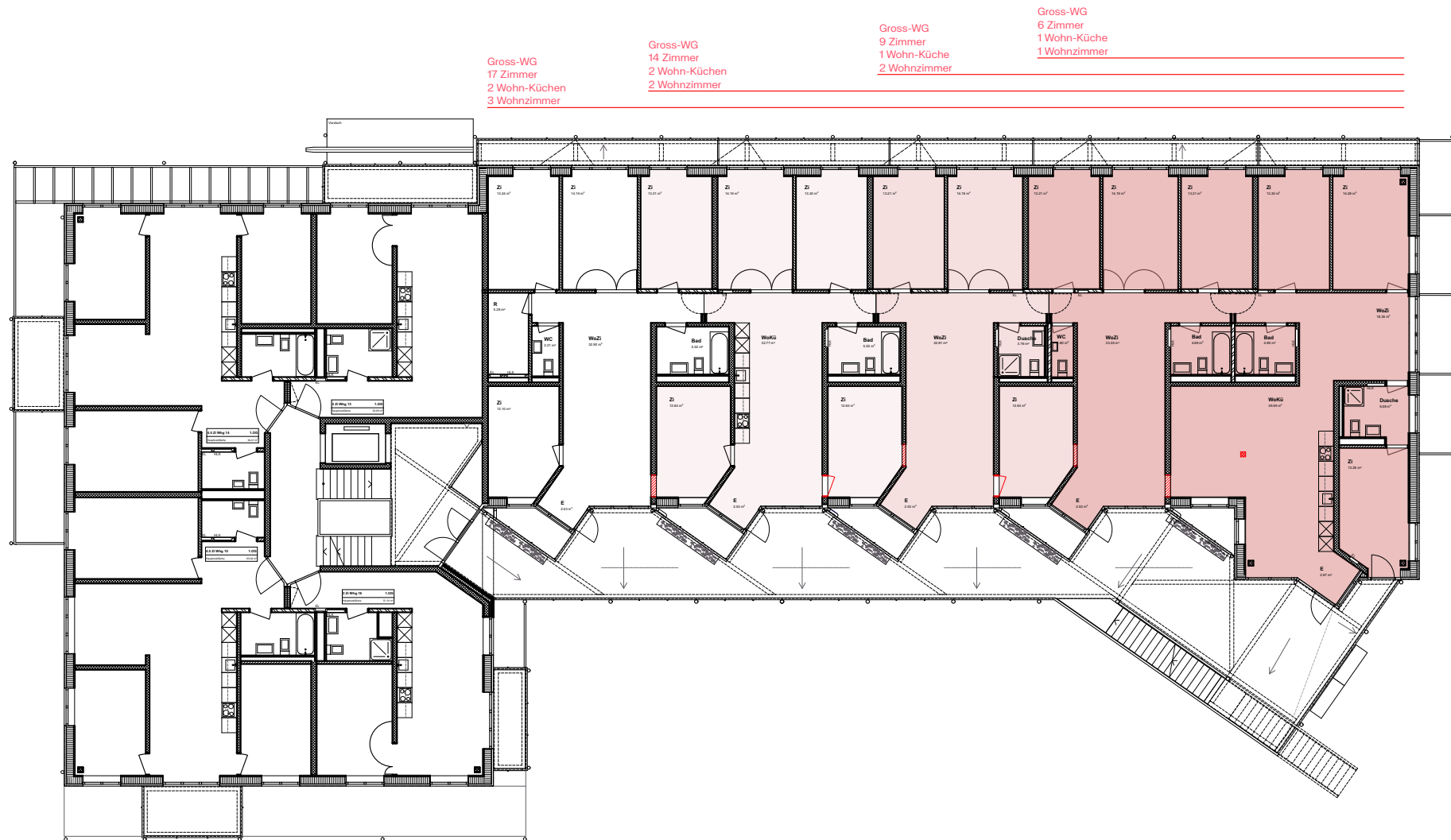
Konventionelle Rechnung Zimmerzahl als Laube optional dargestellt

	2 - 2.5 Zi	3-3.5 Zi	4-4.5 Zi	5-5.5 Zi	8.5 Zi	Total
Anzahl Whg.	13		19	13	1	46
Anzahl Whg. Laube opt.	13	6	19	7	1	46

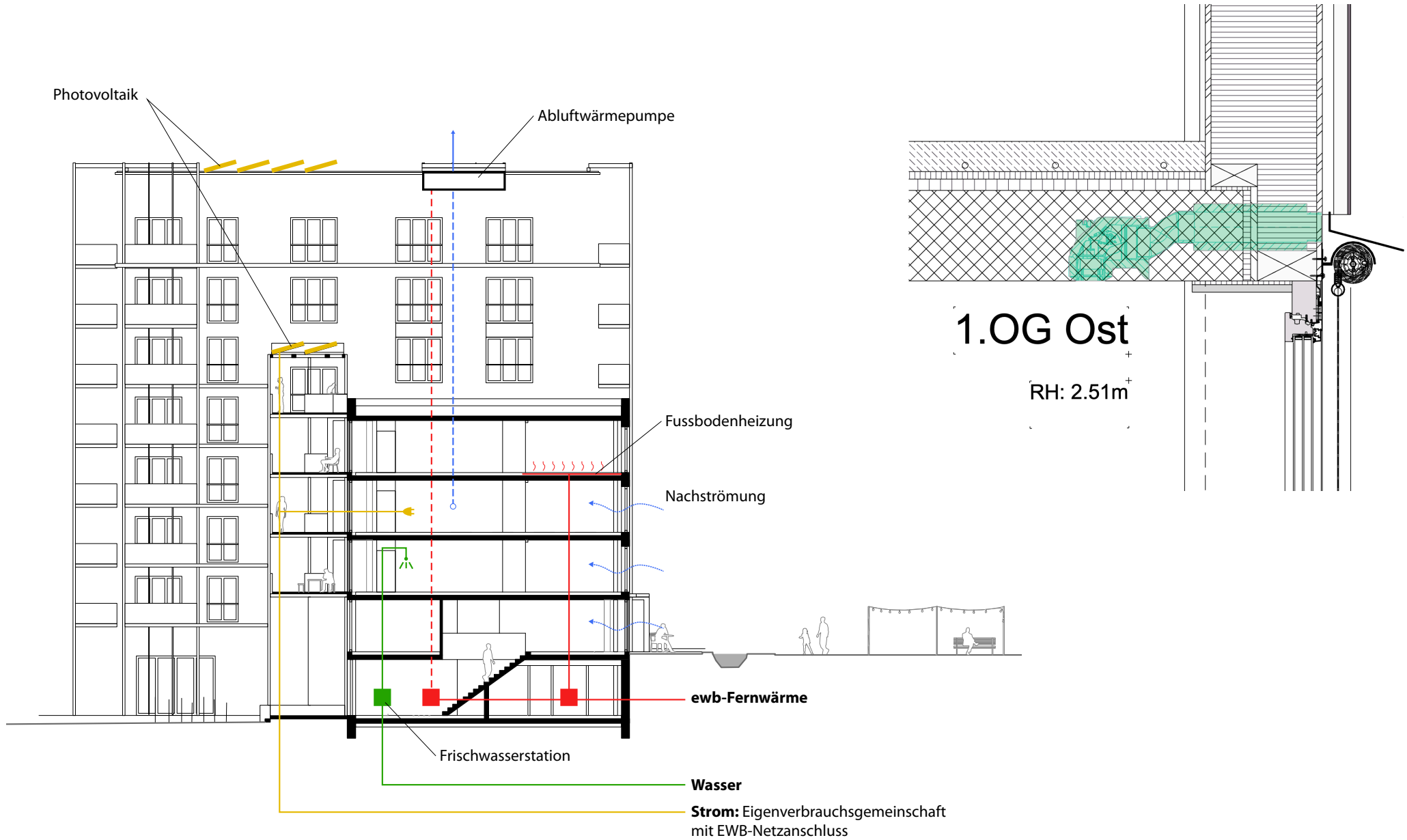
Durchschnittliche Fläche Whg. 87.9 m2



# Wohnungen als Gross-WG Variante

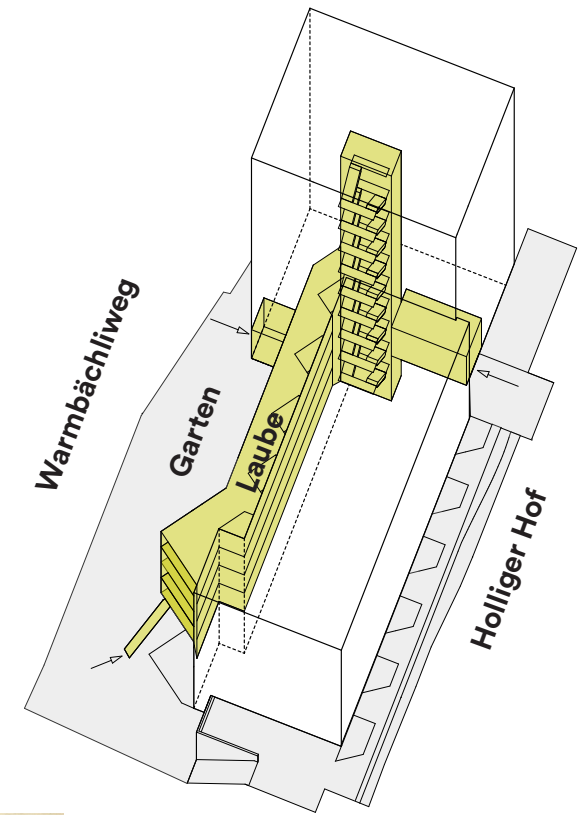
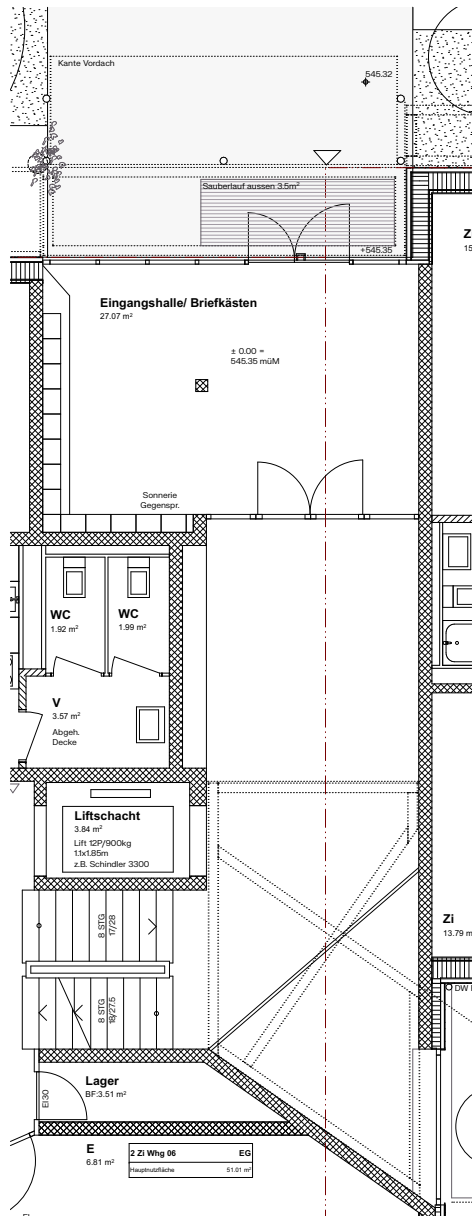


# Haustechnik - Lüftung

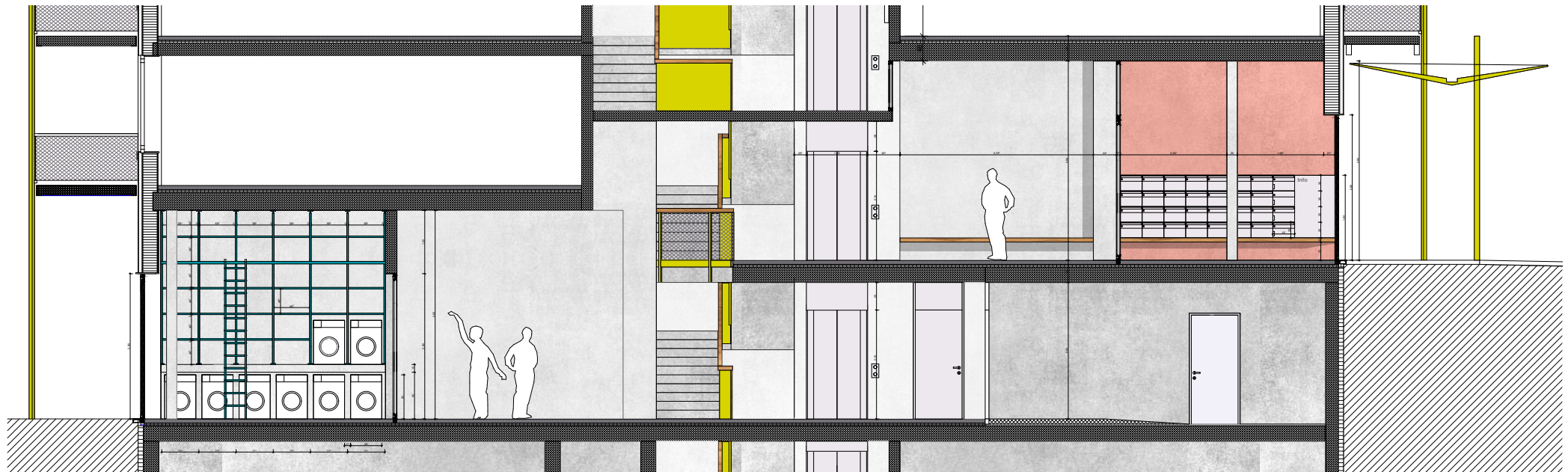


# Verknüpfung von Stadt-Ebenen: Von Eingang zu Eingang

# Eingang Holligerhof



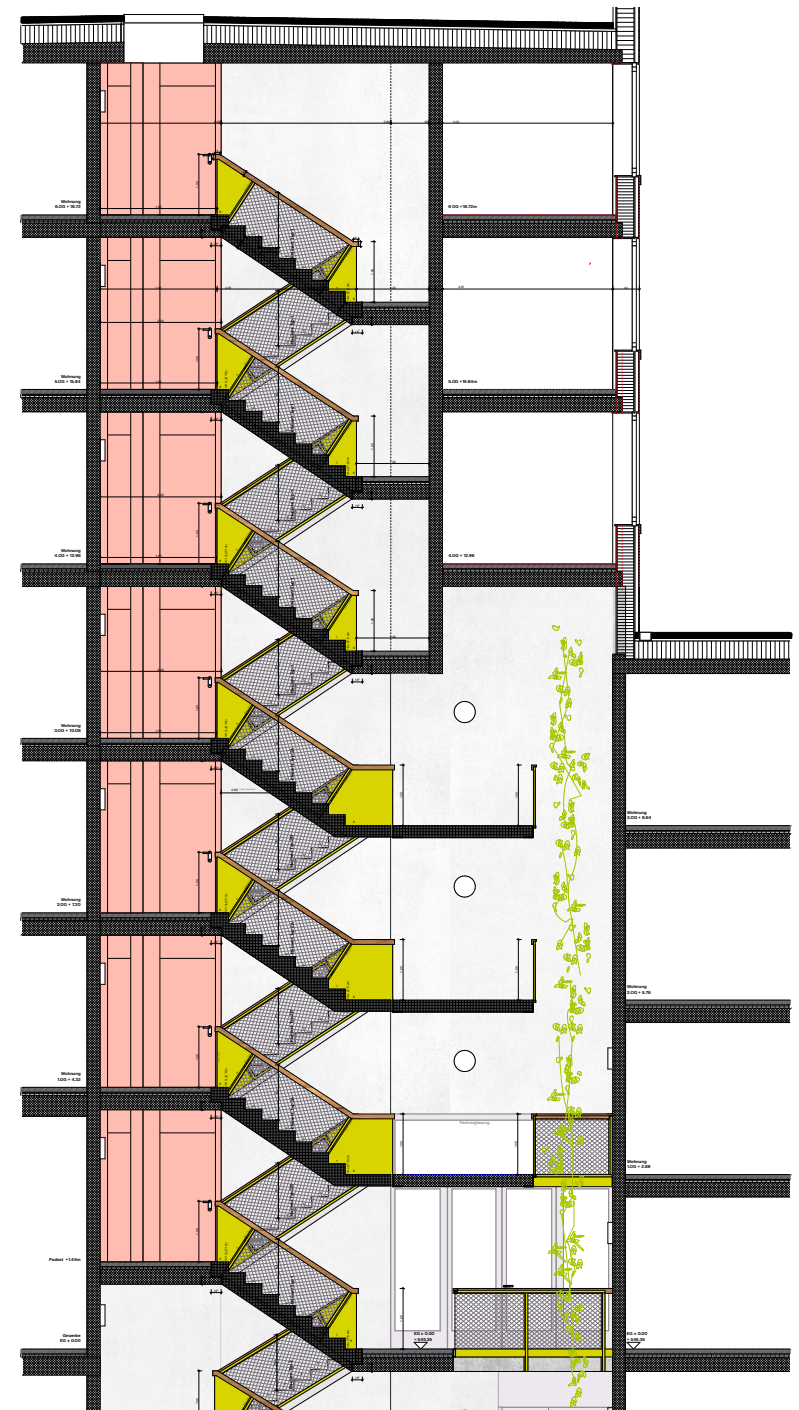
# Eingang und Treppenhaus



# Treppenhaus

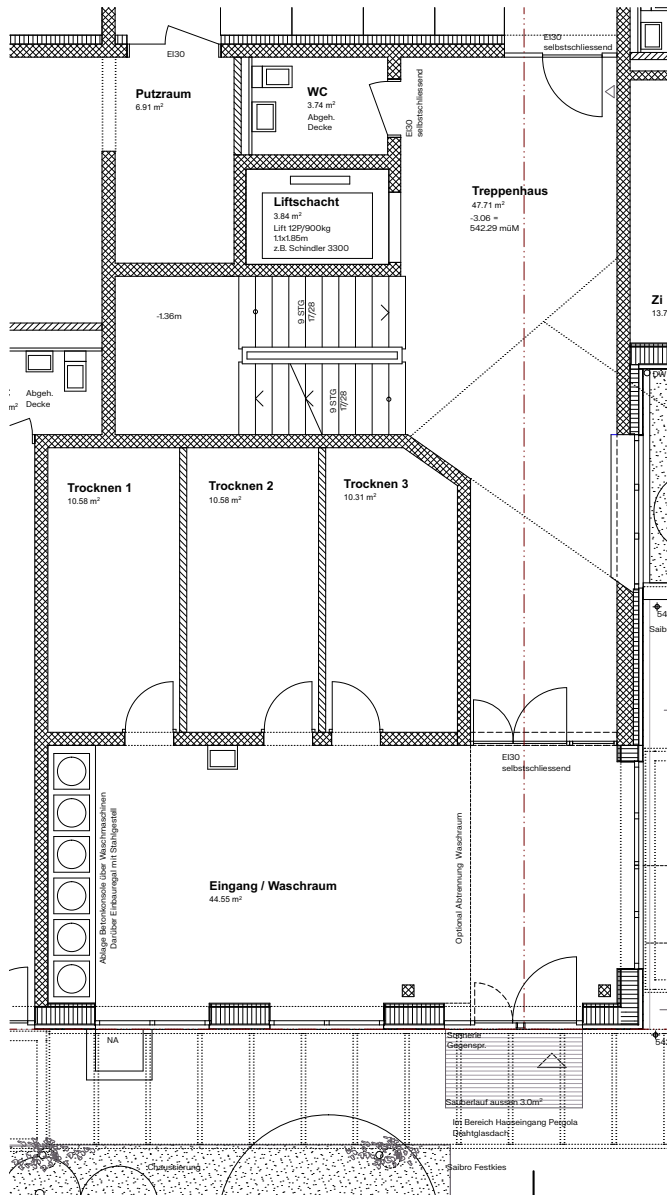


Studio DIA  
Präsentation 08. Juni 2021

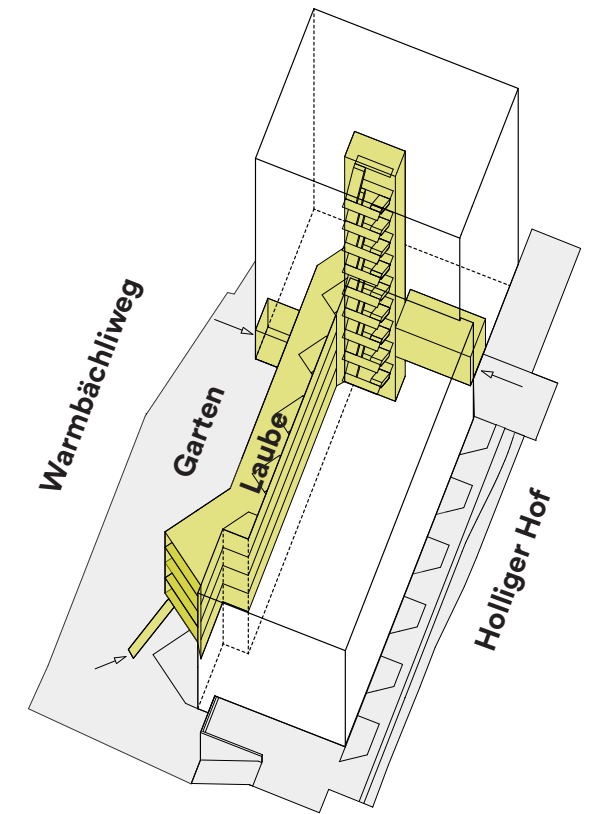


Stromboli - Holliger U2  
npg AG für nachhaltiges Bauen

# Waschküche und Hauseingang Warmbächliweg



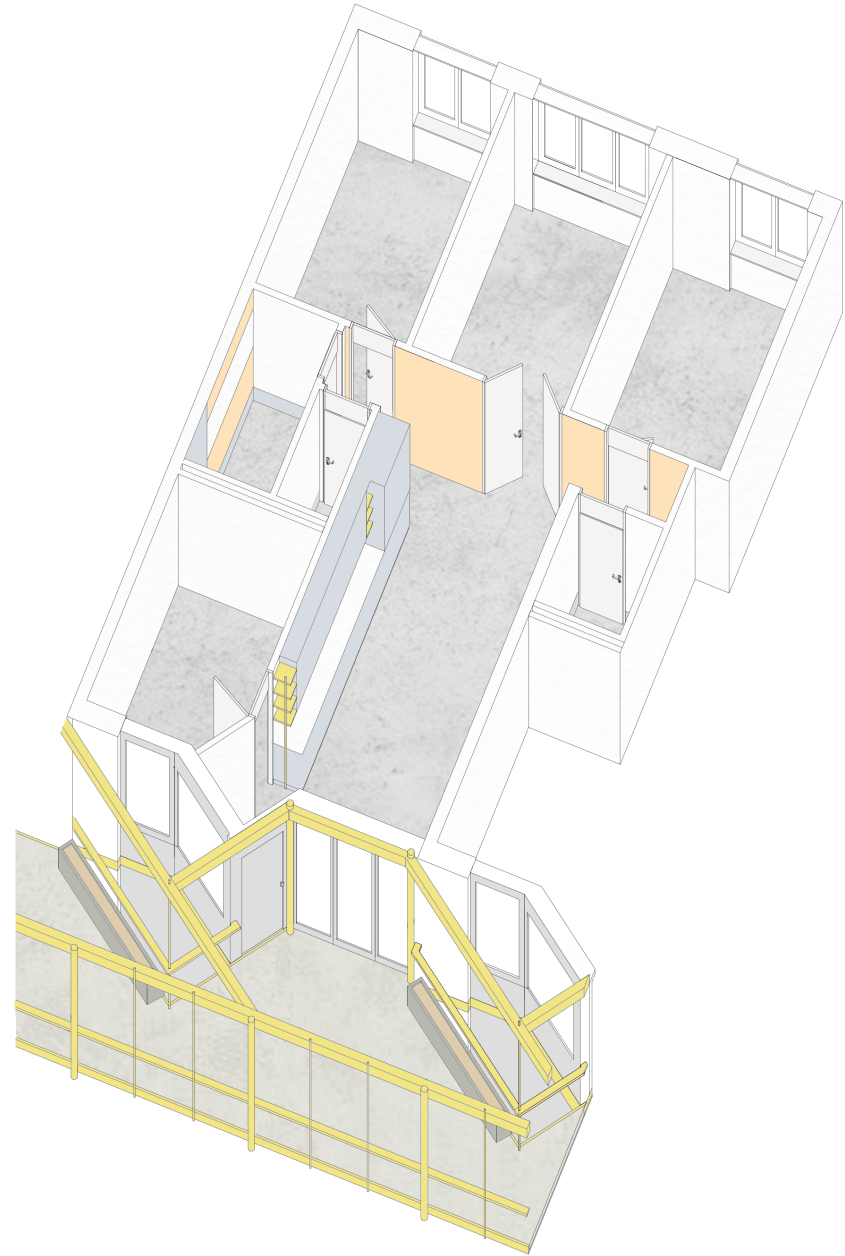
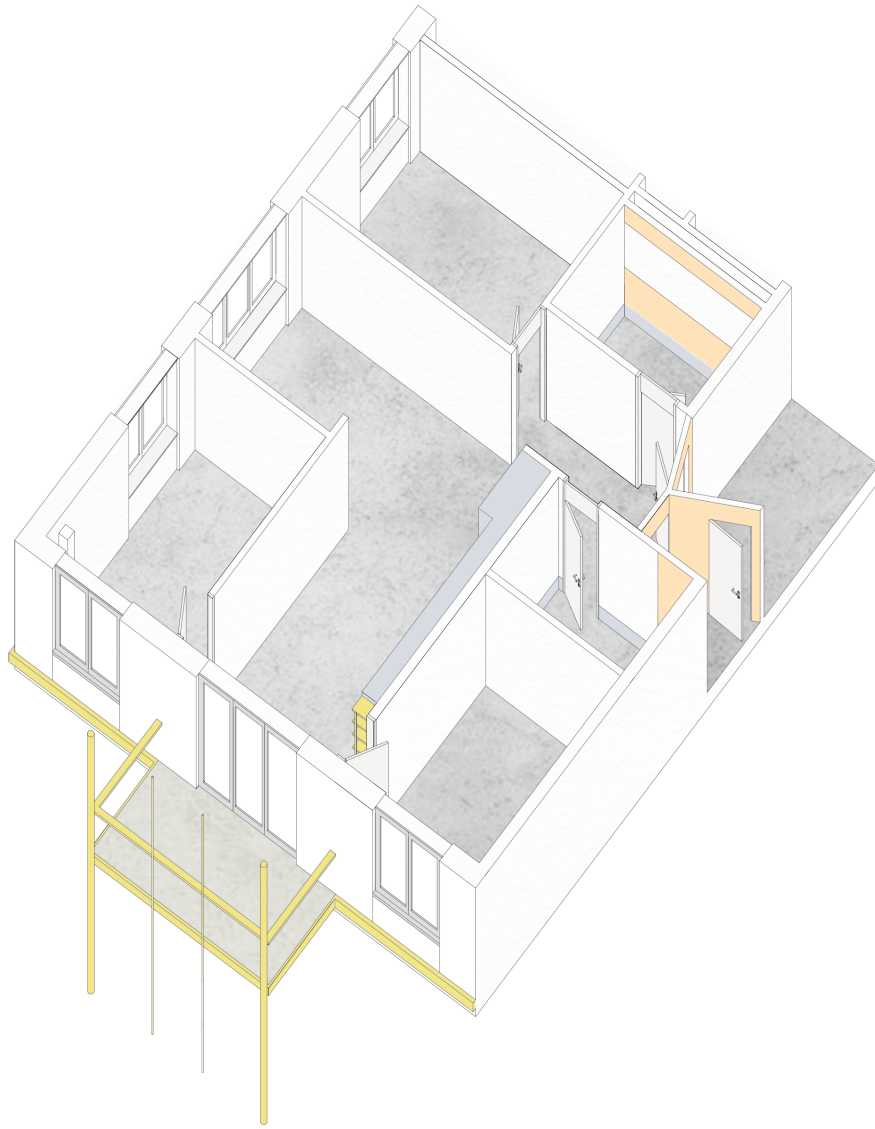
# Waschküche und Hauseingang Warmbächliweg



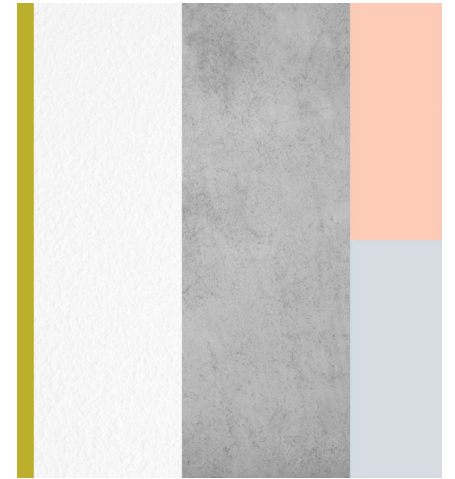


# Wohnungs- und Wohn- modelle

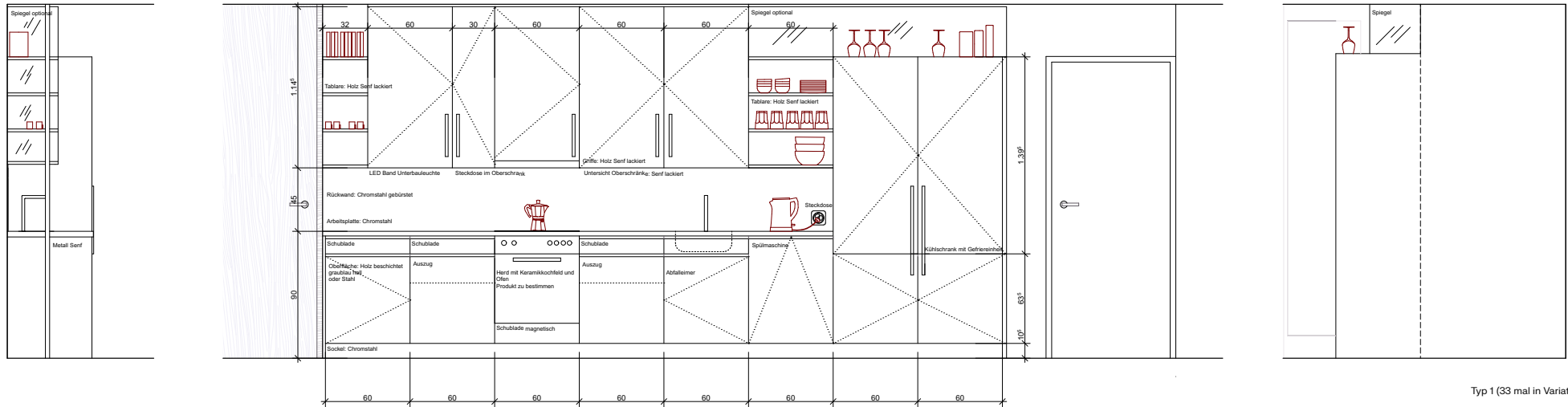
# Wohnungstypen



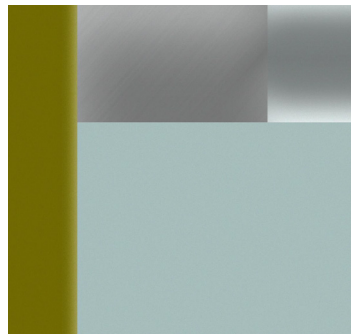
# Innenräume und Materialisierung



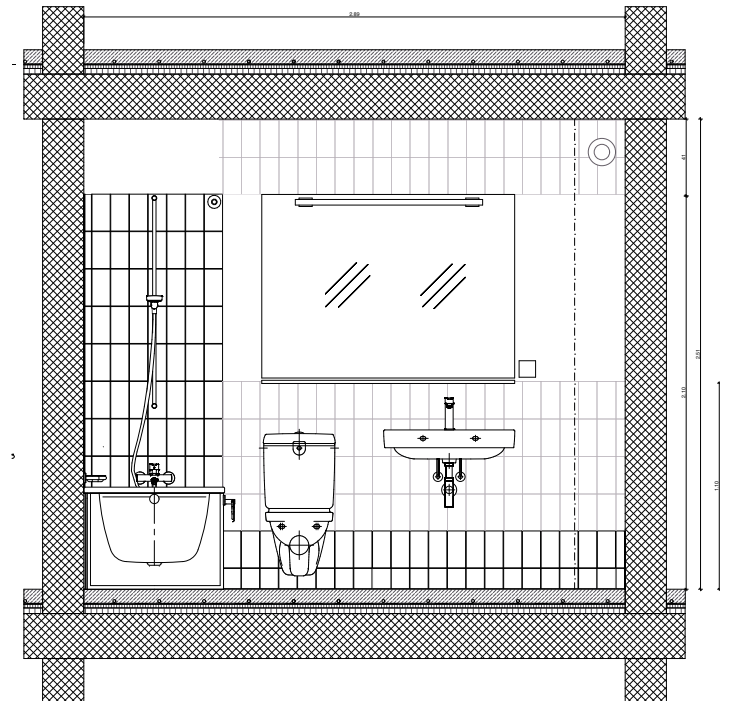
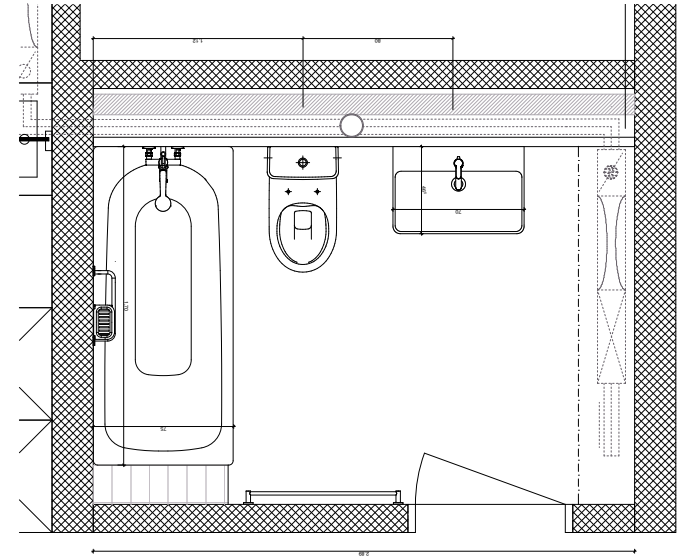
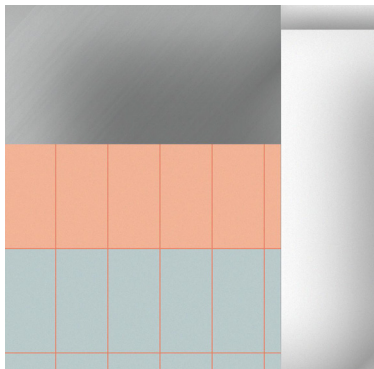
# Küche



Typ 1 (33 mal in Variationen)



# Bad

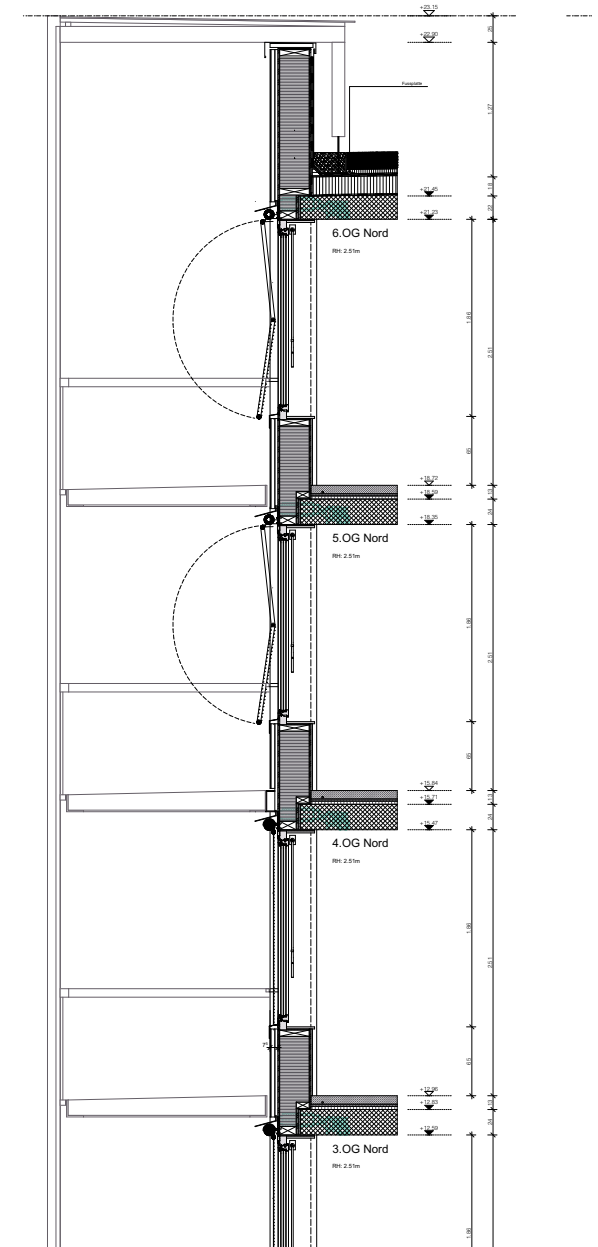


# Fassade: Bekleidung und Umschliessung

# Fassade Holligerhof



# Fassade Holligerhof





# Fassade Holligerhof

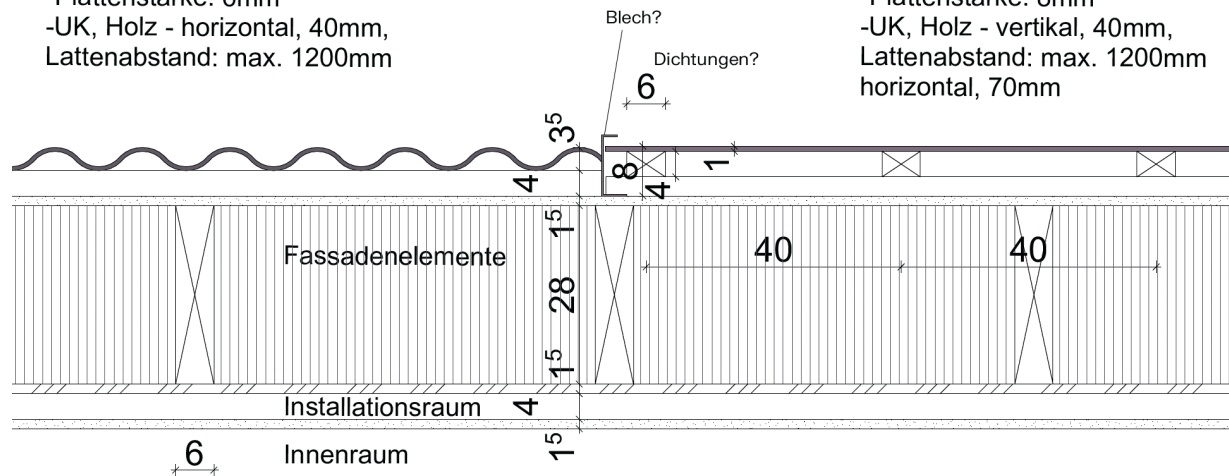


## Ondapress 36

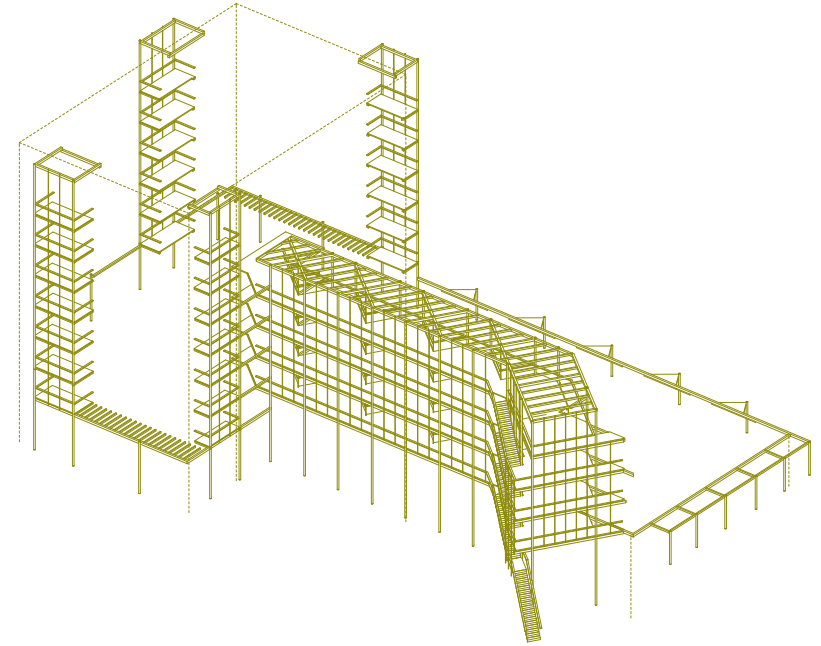
- Plattenstärke: 6mm
- UK, Holz - horizontal, 40mm,
- Lattenabstand: max. 1200mm

## Largo

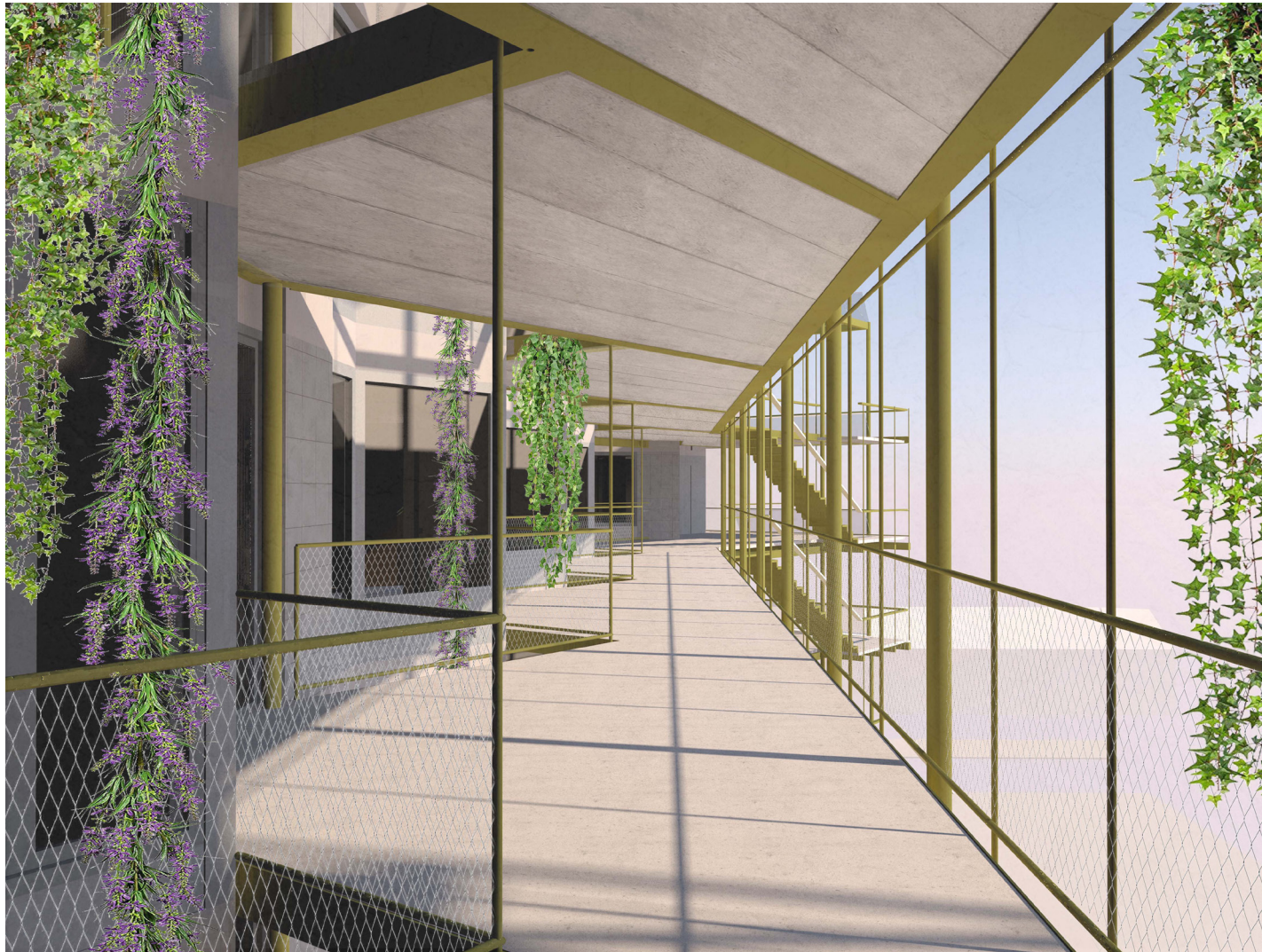
- Plattenstärke: 8mm
- UK, Holz - vertikal, 40mm,
- Lattenabstand: max. 1200mm
- horizontal, 70mm



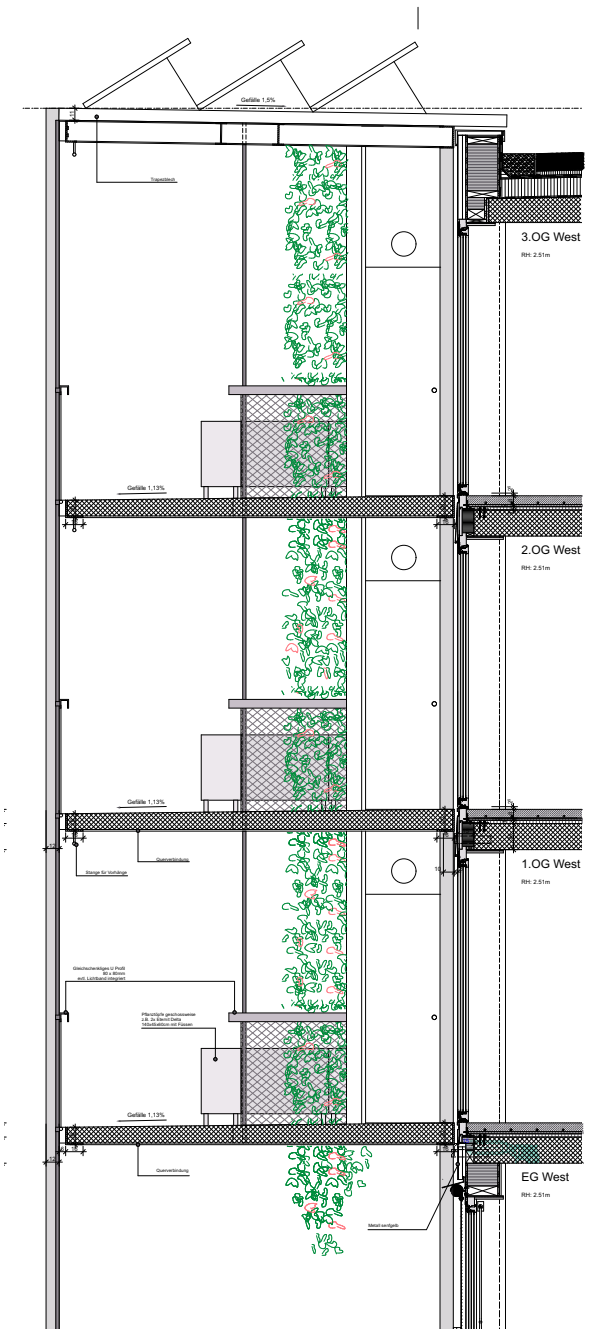
# Fassade Warmbächliweg



# Fassade Warmbächliweg



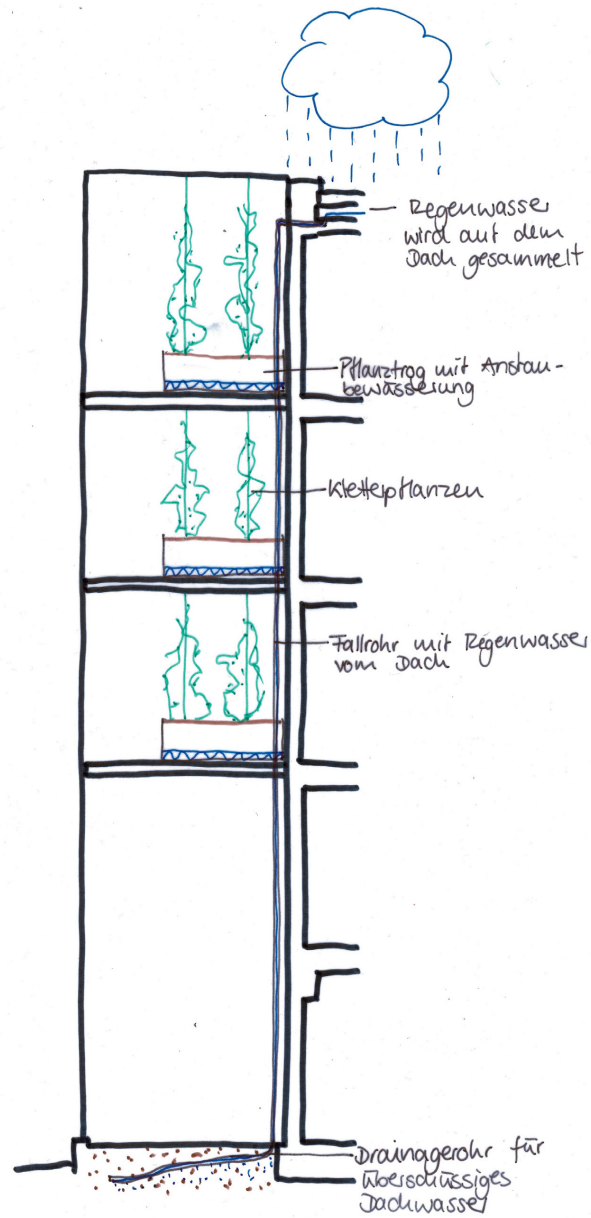
Studio DIA  
Präsentation 08. Juni 2021



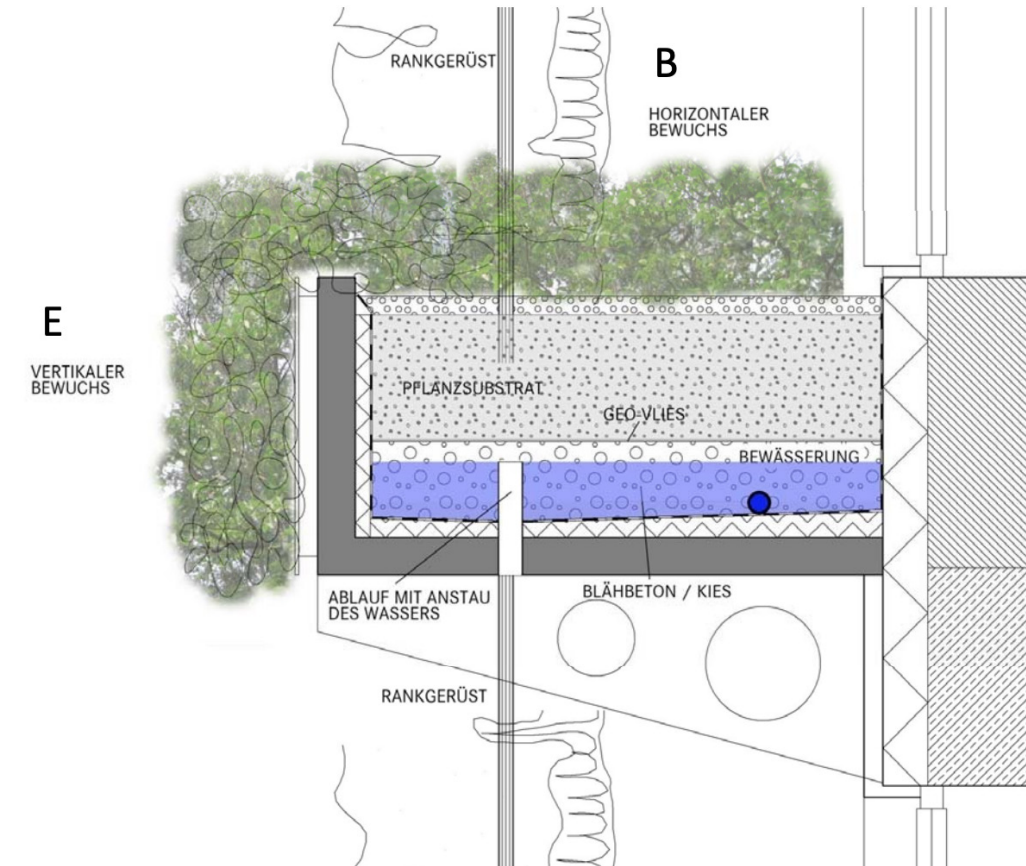
Stromboli - Holliger U2  
npg AG für nachhaltiges Bauen

# Umgebungsgestaltung: Besetzen und Freihal- ten

# Kaskadenbewässerung

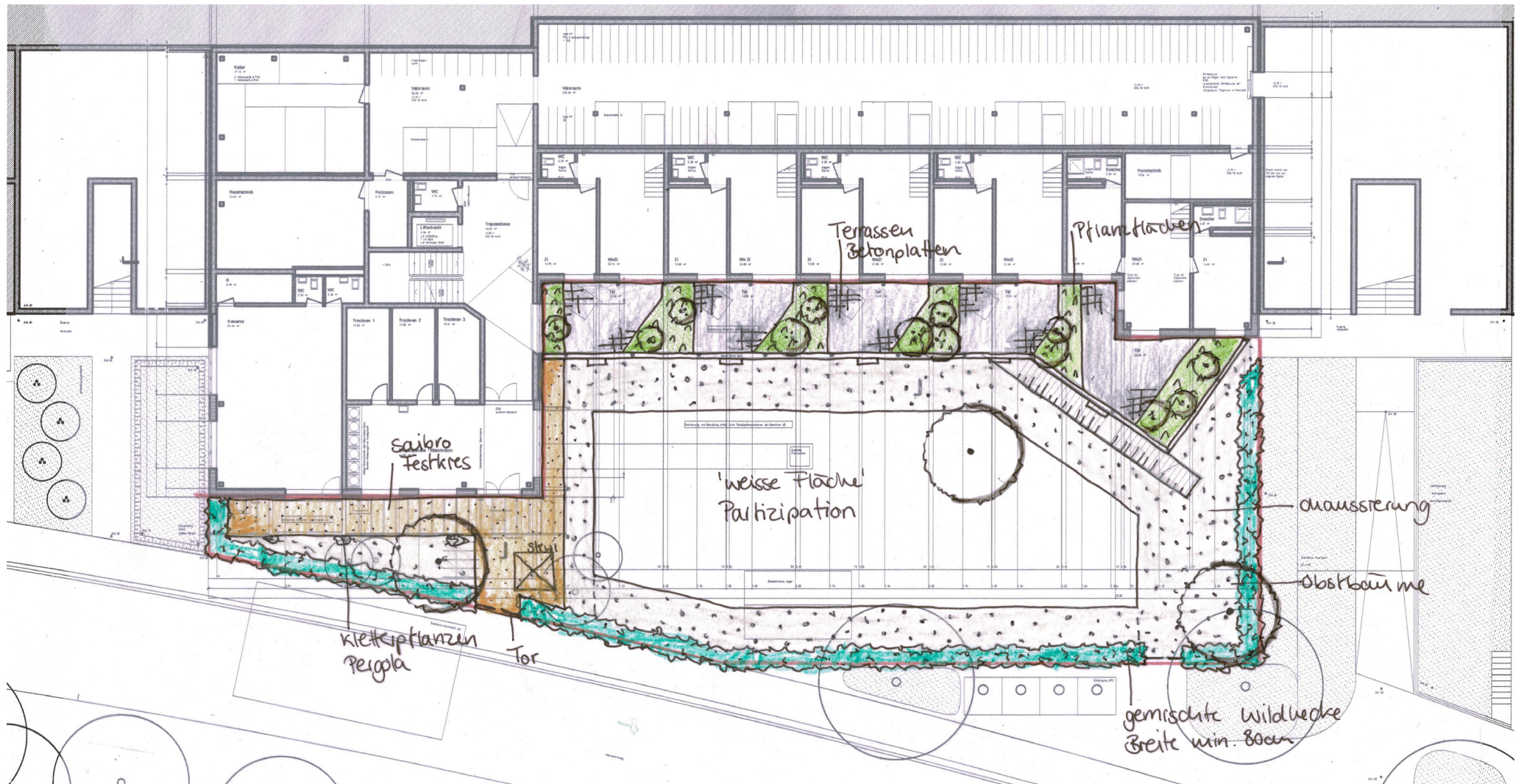


Funktionsschema Dachwasserverwendung



Technisches Schema Bewässerung Tröge

# Umgebungsgestaltung Garten



A photograph of a modern interior space. On the left, there is a long, low white bench with a textured surface. In front of it is a simple wooden table with four legs. The wall behind the bench is white with horizontal lines. To the right, a wall features vertical stripes of orange and white. A doorway is visible on the right side. The floor is a light, polished material.

# Danke